

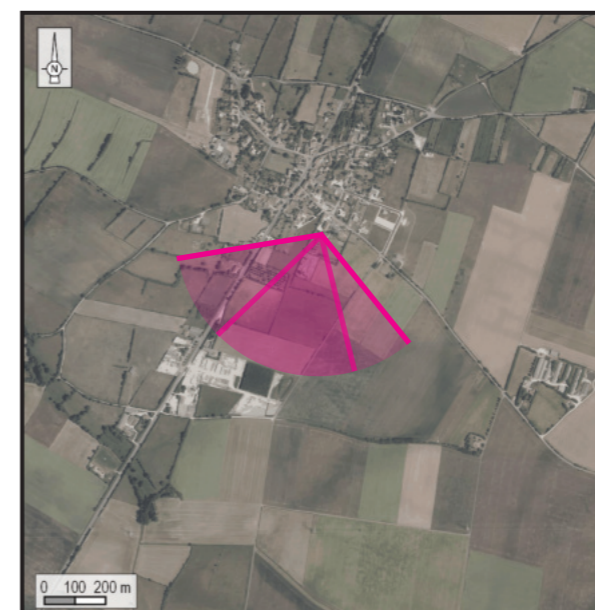
Vue 9 : Prise de vue depuis les abords du temple protestant de Chenay

Enjeux : Relations avec les structures paysagères / lieux de vie / patrimoine / tourisme

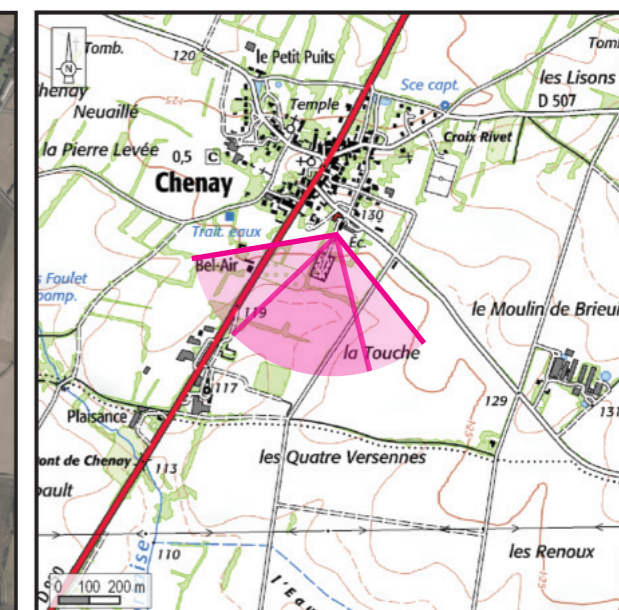
La façade sud du temple protestant de Chenay donne sur une parcelle en prairie traversée par un alignement d'arbre qui mène vers le cimetière, localisé en léger contrebas. Cet espace ouvre des vues lointaines en direction du sud, même si ces visibilité apparaissent ponctuellement filtrées par les arbres au premier plan sur le panorama suivant. Depuis cet espace, le projet est assez clairement visible dans l'axe de l'allée et émerge au-dessus de la ligne d'horizon. La distance le séparant de ce secteur réduit sa prégnance dans le paysage.

L'impact est faible.

Localisation de la prise de vue



Orthophotographie 1 / 25 000



Fond IGN 1 / 25 000

Vue panoramique de l'état initial (angle de vue 120°)



Informations sur la vue

Coordonnées Lambert II étendu : 417526 / 2149775
 Date et heure de la prise de vue : 14/02/2019 à 14:10
 Focale : 52 mm, équivalent 24 x 36
 Azimut vue réaliste : 196°
 Angle visuel du parc : 3,0°
 Eolienne la plus proche : E1, à 10 030 m

Vue panoramique noir et blanc avec esquisse du projet (angle de vue 120°)

